

OSTRZEŻENIA DOTYCZĄCE BEZPIECZEŃSTWA

1. Ostrzeżenie dla wrażliwych grup konsumentów: Ten produkt nie jest zalecany dla osób niepełnoletnich, kobiet w ciąży lub karmiących piersią oraz osób zagrożonych chorobami serca, depresją i astmą.
2. Uwaga dotycząca atomizera: Nie dokręcaj zbyt mocno atomizera do złącza 510, atomizer powinien być dobrze dopasowany, a nie dokręcony. Zbyt mocne dokręcenie może spowodować uszkodzenie gwintu i izolatora Delrin.
3. Gwarancja: Urządzenie jest objęte 3-miesięczną gwarancją od daty zakupu.
4. Kontakty: W przypadku dalszych pytań lub zapytań, prosimy o kontakt z Lost Vape za e-mail pod adresem support@lostvape.com lub odwiedzić naszą stronę internetową: www.lostvape.com.

PARAMETRY PODSTAWOWE

Wymiar: 26*57.2mm

Napełnienie Górne

Pojemność Zbiornika: 5ml (2ml dla wersji

TPD)

Materiał Korpusu: Szklana Rurka

Kompatybilny z cewkami UB MAX:

UB MAX X1 Coil (0.15Ω)

UB MAX X2 Coil (0.2Ω)

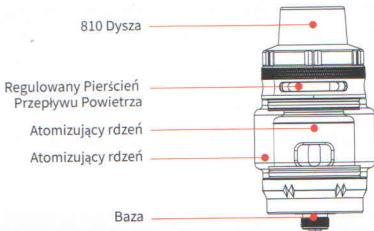
UB MAX X3 Coil (0.3Ω)

UB MAX X4 Dual Coil (0.2Ω Dual)

UB MAX X5 Dual Coil (0.3Ω Dual)

OPIS PRODUKTU

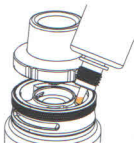
POLSKI



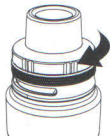
NAPEŁNIANIE ZBIORNIKA



1. przekręć żeby otworzyć top cap;



2. Napełnij zbiornik liquidu przez wlew;



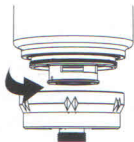
3. Zamknij zbiornik po napełnieniu.

POLSKI

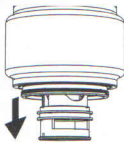
▲ OPIS OSTRZEŻENIA:

1. Podczas instalowania nowej grzałki pozostaw zbiornik na 5 minut po napełnieniu, aby bawełna mogła w pełni nasycić liquidem przed użyciem.
2. Nie dopuść do całkowitego opróżnienia zbiornika podczas użytkowania.
3. Uzupelnij zbiornik, aby uniknąć odpalania na sucho lub uszkodzenia grzałki.
4. Upewnij się, że zbiornik jest odwrócony do góry nogami, zanim wyciągniesz grzałkę, gdy w zbiorniku pozostanie jeszcze liquid, aby uniknąć wycieku liquidu.

INSTALACJA GRZAŁKI



1. Odkręć zbiornik od podstawy;

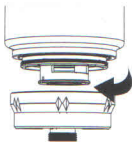


2. Wyjmij grzałkę;

POLSKI



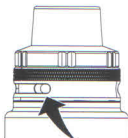
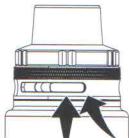
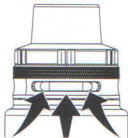
3. Wsuń nową grzałkę do zbiornika kapsułek;



4. Przekręć zbiornik kapsułek z powrotem na podstawę kontroli przepływu powietrza.

DLA TRYBU AFC

Obróć pierścień AFC maksymalnie w prawo, aby ograniczyć przepływ powietrza, dostosuj przepływ do swoich preferencji i ciesz się.



POLSKI